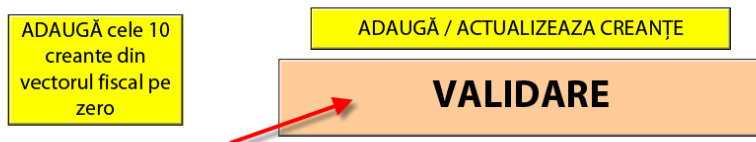


Cum verificam D112.

Avem “Declarația unică privind obligațiile de plată a contribuțiilor sociale, impozitului pe venit și evidența nominală a persoanelor asigurate (Formular D112)” completata si validata.

Pe calculator trebuie sa fie instalat JAVA, se descarca de la adresa <http://www.java.com/en/download/index.jsp>

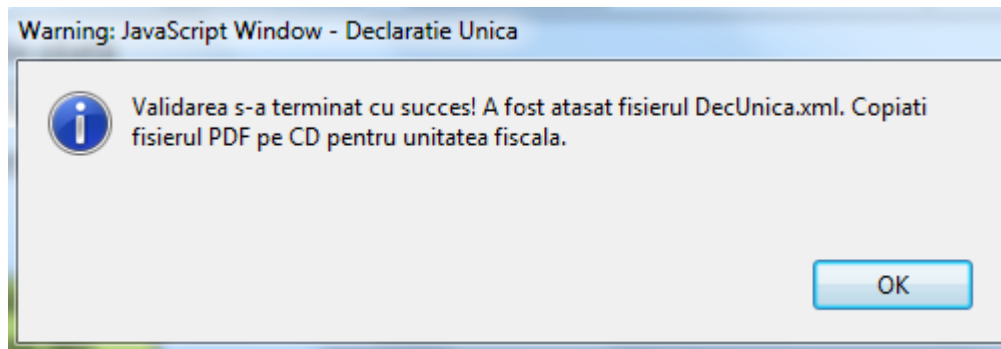
Se descarca programul de verificare de la adresa <http://static.anaf.ro/static/10/Anaf/declunica/Declaratiaunica.htm>



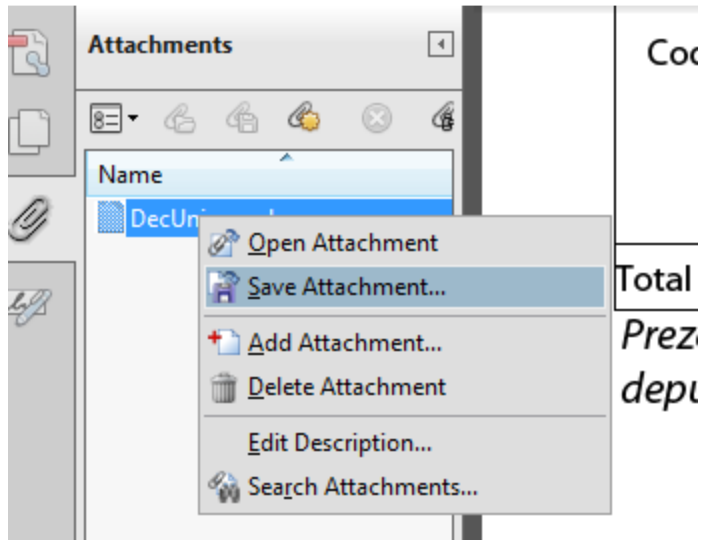
Sub sancțiunile aplicate faptei de fals în acte publice, declar că datele din această declarație sunt corecte și complete.

| | | | | |
|---------------------|---------------|----------|-------|---|
| Nume, | MOLDOVAN | Prenume, | DOREL | <input type="text" value="?"/> Semnătura și ștampila |
| Funcția / calitatea | ADMINISTRATOR | | | <input type="text"/> |

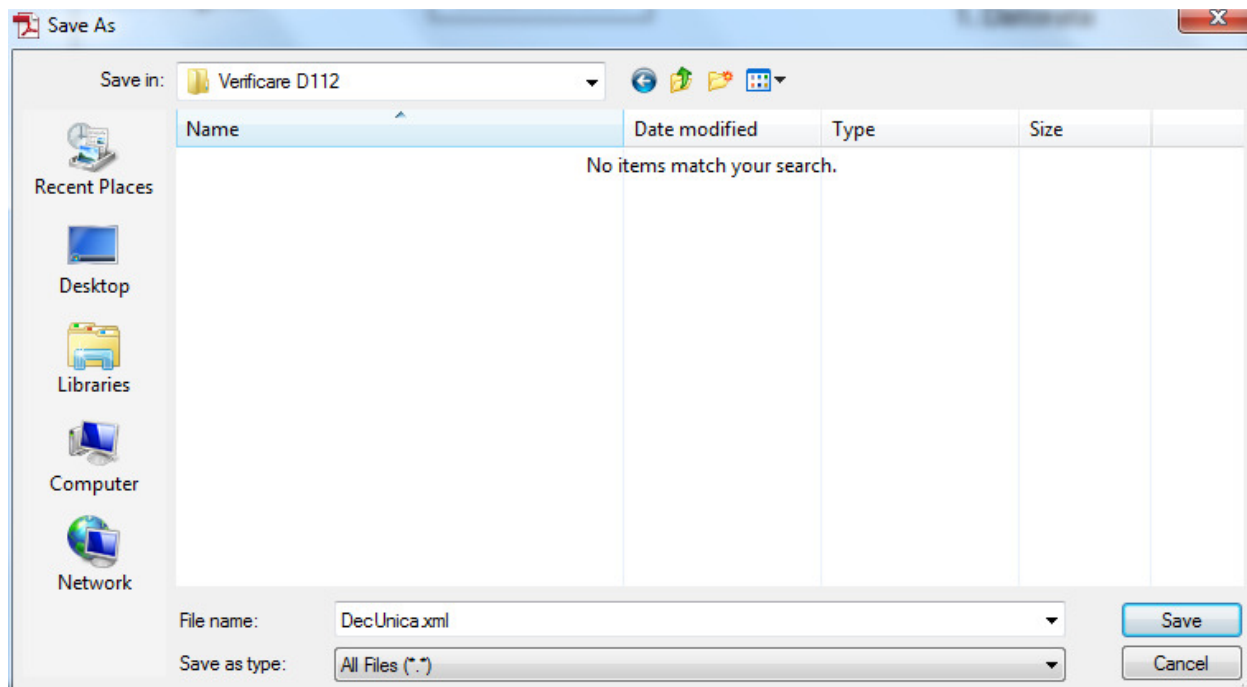
Dupa validare se creaza fisierul XML



Fisierul creat se copiaza intr-un director pentru a se face verificarea datelor introduse



Am copiat intr-un director creat anterior



Accesati adresa

<http://static.anaf.ro/static/10/Anaf/declunica/Declaratiaunica.htm>

Pentru a descarca programul de verificare

Stimați contribuabili,

Declarația unică privind obligațiile de plată a contribuțiilor sociale, impozitului pe venit și evidența nominală a persoanelor asigurate obligatiile declarative aferente lunii ianuarie 2011. Orice operațiune realizată înainte de 7 februarie nu constituie depunere efectivă.

Obligația de a depune o declarație corectă din punct de vedere legal aparține numai și numai contribuabilului. Ministerul Finanțelor Verificarea faptului că este o declarație corectă este un proces ulterior depunerii, care se desfășoară pe serverele centrale. După adresa : <http://www.anaf.mfinante.gov.ro/StareD112/>, accesibila și folosind echipamentele de la ghișeu. In cazul în care pe paginile dumneavoastră, trebuie ca, în termenul de depunere legal, să corecetați toate erorile comunicate și să reluați procesul de depunere.

Pentru pregătirea D112 declarantul are la dispoziție doua metode:

1. "Generarea Automata" prin programe proprii a fisierului XML, validarea și semnarea declarației folosind Soft-ul J (tehnologie Java)
2. "Introducerea Datelor" de la tastatura cu validarea și semnarea declarației folosind Soft-ul A (tehnologie ADOBE), pentru cei care au achiziționat programul de verificare.

Oricare ar fi metoda folosita pentru pregătirea declarației, depunerea se poate face prin Internet (ceea ce va recomandam) sau în prezenta declarația D112 în format electronic (fisier PDF pe compact disc), însoțită de Anexa1 tipărită și semnată.

Descrierea datelor conținute în formular:

[Sumar structura declarația D112](#), [Macro-procese declarația D112](#)

Prezentarea formularului D112:

[Anexa 1](#), [Anexa 1.1 angajator](#), [Anexa 1.2 asigurat](#)

Instrucțiuni de completare formular D112

Soft-ul A de incarcare și validare date pe Internet Actualizat în data de 18.02.2011

Instrucțiuni de utilizare pentru PDF Adobe D112: Instrucțiuni Actualizat în data de 09.02.2011

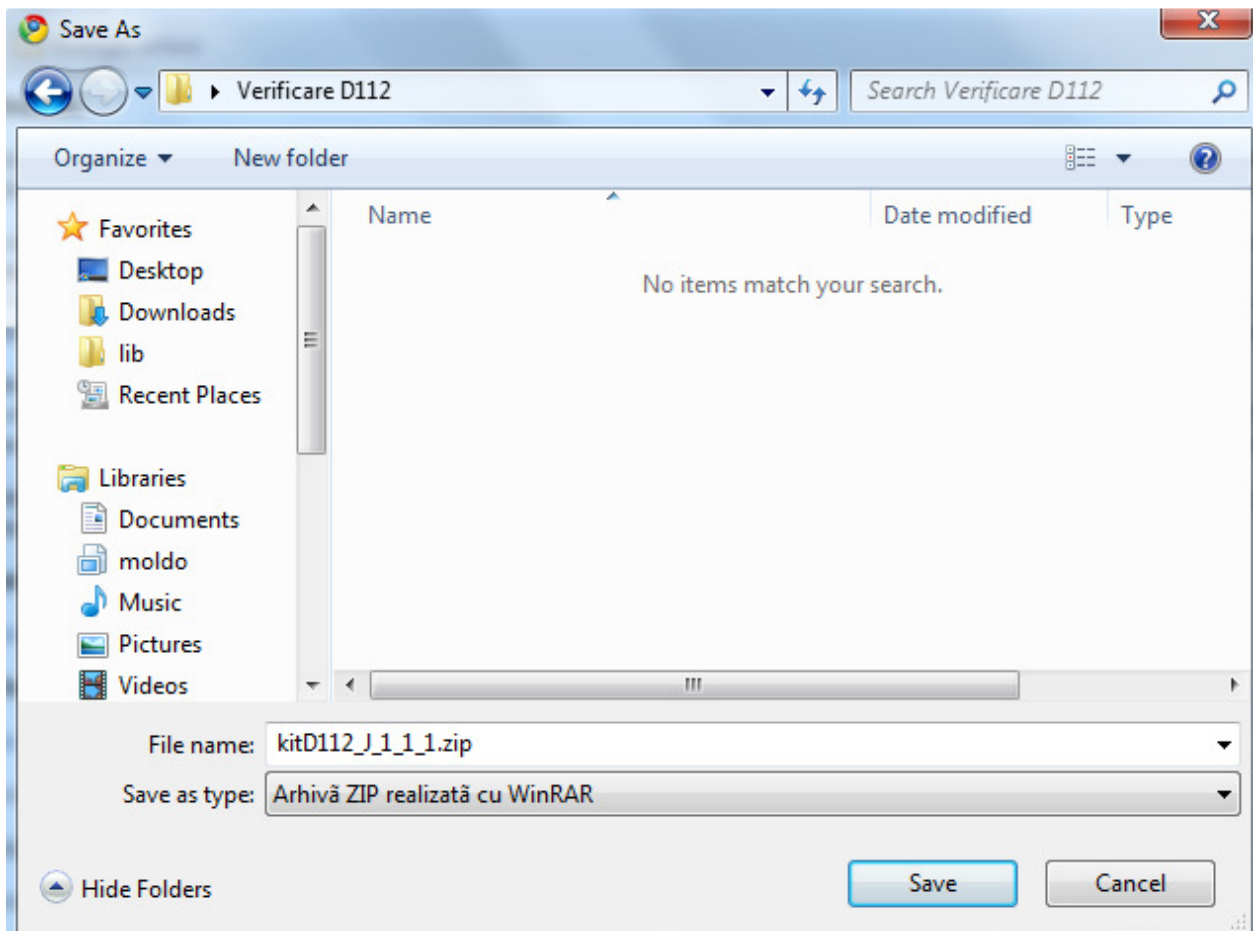
Soft-ul J de validare date din fisier XML pentru formularul D112: PDF Java Actualizat în data de 24.02.2011

Informațiile necesare generării fisierului XML din aplicații proprii se găsesc în Anexa 1

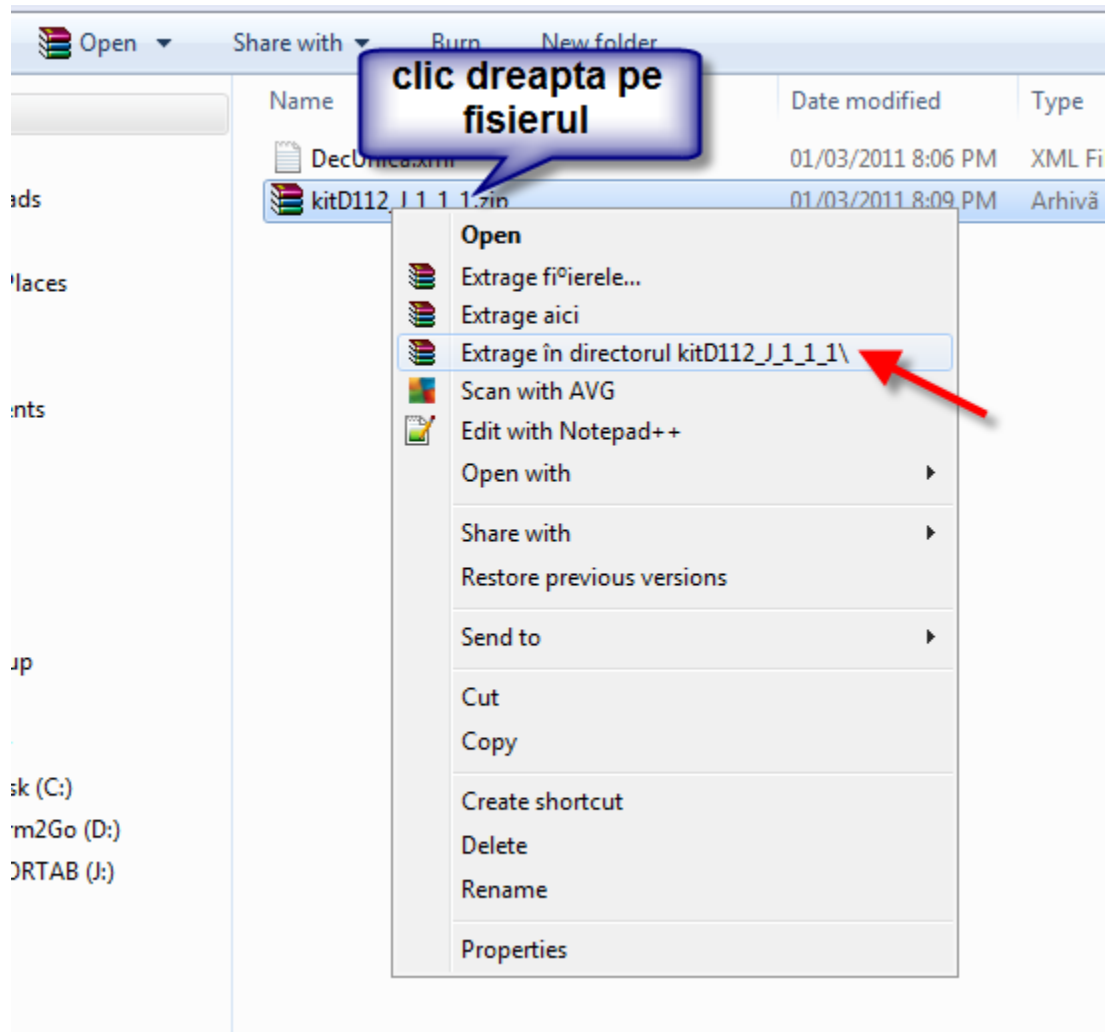
Specificații tehnice:

Formulare pentru construirea fisierului XML [Anexa 1 cu mnemonice](#), [Anexa 2](#) [Anexa 3](#) [Anexa 4](#) [Anexa 5](#) [Anexa 6](#) [Anexa 7](#) [Anexa 8](#) [Anexa 9](#) [Anexa 10](#) [Anexa 11](#) [Anexa 12](#) [Anexa 13](#) [Anexa 14](#) [Anexa 15](#) [Anexa 16](#) [Anexa 17](#) [Anexa 18](#) [Anexa 19](#) [Anexa 20](#) [Anexa 21](#) [Anexa 22](#) [Anexa 23](#) [Anexa 24](#) [Anexa 25](#) [Anexa 26](#) [Anexa 27](#) [Anexa 28](#) [Anexa 29](#) [Anexa 30](#) [Anexa 31](#) [Anexa 32](#) [Anexa 33](#) [Anexa 34](#) [Anexa 35](#) [Anexa 36](#) [Anexa 37](#) [Anexa 38](#) [Anexa 39](#) [Anexa 40](#) [Anexa 41](#) [Anexa 42](#) [Anexa 43](#) [Anexa 44](#) [Anexa 45](#) [Anexa 46](#) [Anexa 47](#) [Anexa 48](#) [Anexa 49](#) [Anexa 50](#) [Anexa 51](#) [Anexa 52](#) [Anexa 53](#) [Anexa 54](#) [Anexa 55](#) [Anexa 56](#) [Anexa 57](#) [Anexa 58](#) [Anexa 59](#) [Anexa 60](#) [Anexa 61](#) [Anexa 62](#) [Anexa 63](#) [Anexa 64](#) [Anexa 65](#) [Anexa 66](#) [Anexa 67](#) [Anexa 68](#) [Anexa 69](#) [Anexa 70](#) [Anexa 71](#) [Anexa 72](#) [Anexa 73](#) [Anexa 74](#) [Anexa 75](#) [Anexa 76](#) [Anexa 77](#) [Anexa 78](#) [Anexa 79](#) [Anexa 80](#) [Anexa 81](#) [Anexa 82](#) [Anexa 83](#) [Anexa 84](#) [Anexa 85](#) [Anexa 86](#) [Anexa 87](#) [Anexa 88](#) [Anexa 89](#) [Anexa 90](#) [Anexa 91](#) [Anexa 92](#) [Anexa 93](#) [Anexa 94](#) [Anexa 95](#) [Anexa 96](#) [Anexa 97](#) [Anexa 98](#) [Anexa 99](#) [Anexa 100](#) [Anexa 101](#) [Anexa 102](#) [Anexa 103](#) [Anexa 104](#) [Anexa 105](#) [Anexa 106](#) [Anexa 107](#) [Anexa 108](#) [Anexa 109](#) [Anexa 110](#) [Anexa 111](#) [Anexa 112](#) [Anexa 113](#) [Anexa 114](#) [Anexa 115](#) [Anexa 116](#) [Anexa 117](#) [Anexa 118](#) [Anexa 119](#) [Anexa 120](#) [Anexa 121](#) [Anexa 122](#) [Anexa 123](#) [Anexa 124](#) [Anexa 125](#) [Anexa 126](#) [Anexa 127](#) [Anexa 128](#) [Anexa 129](#) [Anexa 130](#) [Anexa 131](#) [Anexa 132](#) [Anexa 133](#) [Anexa 134](#) [Anexa 135](#) [Anexa 136](#) [Anexa 137](#) [Anexa 138](#) [Anexa 139](#) [Anexa 140](#) [Anexa 141](#) [Anexa 142](#) [Anexa 143](#) [Anexa 144](#) [Anexa 145](#) [Anexa 146](#) [Anexa 147](#) [Anexa 148](#) [Anexa 149](#) [Anexa 150](#) [Anexa 151](#) [Anexa 152](#) [Anexa 153](#) [Anexa 154](#) [Anexa 155](#) [Anexa 156](#) [Anexa 157](#) [Anexa 158](#) [Anexa 159](#) [Anexa 160](#) [Anexa 161](#) [Anexa 162](#) [Anexa 163](#) [Anexa 164](#) [Anexa 165](#) [Anexa 166](#) [Anexa 167](#) [Anexa 168](#) [Anexa 169](#) [Anexa 170](#) [Anexa 171](#) [Anexa 172](#) [Anexa 173](#) [Anexa 174](#) [Anexa 175](#) [Anexa 176](#) [Anexa 177](#) [Anexa 178](#) [Anexa 179](#) [Anexa 180](#) [Anexa 181](#) [Anexa 182](#) [Anexa 183](#) [Anexa 184](#) [Anexa 185](#) [Anexa 186](#) [Anexa 187](#) [Anexa 188](#) [Anexa 189](#) [Anexa 190](#) [Anexa 191](#) [Anexa 192](#) [Anexa 193](#) [Anexa 194](#) [Anexa 195](#) [Anexa 196](#) [Anexa 197](#) [Anexa 198](#) [Anexa 199](#) [Anexa 200](#) [Anexa 201](#) [Anexa 202](#) [Anexa 203](#) [Anexa 204](#) [Anexa 205](#) [Anexa 206](#) [Anexa 207](#) [Anexa 208](#) [Anexa 209](#) [Anexa 210](#) [Anexa 211](#) [Anexa 212](#) [Anexa 213](#) [Anexa 214](#) [Anexa 215](#) [Anexa 216](#) [Anexa 217](#) [Anexa 218](#) [Anexa 219](#) [Anexa 220](#) [Anexa 221](#) [Anexa 222](#) [Anexa 223](#) [Anexa 224](#) [Anexa 225](#) [Anexa 226](#) [Anexa 227](#) [Anexa 228](#) [Anexa 229](#) [Anexa 230](#) [Anexa 231](#) [Anexa 232](#) [Anexa 233](#) [Anexa 234](#) [Anexa 235](#) [Anexa 236](#) [Anexa 237](#) [Anexa 238](#) [Anexa 239](#) [Anexa 240](#) [Anexa 241](#) [Anexa 242](#) [Anexa 243](#) [Anexa 244](#) [Anexa 245](#) [Anexa 246](#) [Anexa 247](#) [Anexa 248](#) [Anexa 249](#) [Anexa 250](#) [Anexa 251](#) [Anexa 252](#) [Anexa 253](#) [Anexa 254](#) [Anexa 255](#) [Anexa 256](#) [Anexa 257](#) [Anexa 258](#) [Anexa 259](#) [Anexa 260](#) [Anexa 261](#) [Anexa 262](#) [Anexa 263](#) [Anexa 264](#) [Anexa 265](#) [Anexa 266](#) [Anexa 267](#) [Anexa 268](#) [Anexa 269](#) [Anexa 270](#) [Anexa 271](#) [Anexa 272](#) [Anexa 273](#) [Anexa 274](#) [Anexa 275](#) [Anexa 276](#) [Anexa 277](#) [Anexa 278](#) [Anexa 279](#) [Anexa 280](#) [Anexa 281](#) [Anexa 282](#) [Anexa 283](#) [Anexa 284](#) [Anexa 285](#) [Anexa 286](#) [Anexa 287](#) [Anexa 288](#) [Anexa 289](#) [Anexa 290](#) [Anexa 291](#) [Anexa 292](#) [Anexa 293](#) [Anexa 294](#) [Anexa 295](#) [Anexa 296](#) [Anexa 297](#) [Anexa 298](#) [Anexa 299](#) [Anexa 300](#) [Anexa 301](#) [Anexa 302](#) [Anexa 303](#) [Anexa 304](#) [Anexa 305](#) [Anexa 306](#) [Anexa 307](#) [Anexa 308](#) [Anexa 309](#) [Anexa 310](#) [Anexa 311](#) [Anexa 312](#) [Anexa 313](#) [Anexa 314](#) [Anexa 315](#) [Anexa 316](#) [Anexa 317](#) [Anexa 318](#) [Anexa 319](#) [Anexa 320](#) [Anexa 321](#) [Anexa 322](#) [Anexa 323](#) [Anexa 324](#) [Anexa 325](#) [Anexa 326](#) [Anexa 327](#) [Anexa 328](#) [Anexa 329](#) [Anexa 330](#) [Anexa 331](#) [Anexa 332](#) [Anexa 333](#) [Anexa 334](#) [Anexa 335](#) [Anexa 336](#) [Anexa 337](#) [Anexa 338](#) [Anexa 339](#) [Anexa 340](#) [Anexa 341](#) [Anexa 342](#) [Anexa 343](#) [Anexa 344](#) [Anexa 345](#) [Anexa 346](#) [Anexa 347](#) [Anexa 348](#) [Anexa 349](#) [Anexa 350](#) [Anexa 351](#) [Anexa 352](#) [Anexa 353](#) [Anexa 354](#) [Anexa 355](#) [Anexa 356](#) [Anexa 357](#) [Anexa 358](#) [Anexa 359](#) [Anexa 360](#) [Anexa 361](#) [Anexa 362](#) [Anexa 363](#) [Anexa 364](#) [Anexa 365](#) [Anexa 366](#) [Anexa 367](#) [Anexa 368](#) [Anexa 369](#) [Anexa 370](#) [Anexa 371](#) [Anexa 372](#) [Anexa 373](#) [Anexa 374](#) [Anexa 375](#) [Anexa 376](#) [Anexa 377](#) [Anexa 378](#) [Anexa 379](#) [Anexa 380](#) [Anexa 381](#) [Anexa 382](#) [Anexa 383](#) [Anexa 384](#) [Anexa 385](#) [Anexa 386](#) [Anexa 387](#) [Anexa 388](#) [Anexa 389](#) [Anexa 390](#) [Anexa 391](#) [Anexa 392](#) [Anexa 393](#) [Anexa 394](#) [Anexa 395](#) [Anexa 396](#) [Anexa 397](#) [Anexa 398](#) [Anexa 399](#) [Anexa 400](#) [Anexa 401](#) [Anexa 402](#) [Anexa 403](#) [Anexa 404](#) [Anexa 405](#) [Anexa 406](#) [Anexa 407](#) [Anexa 408](#) [Anexa 409](#) [Anexa 410](#) [Anexa 411](#) [Anexa 412](#) [Anexa 413](#) [Anexa 414](#) [Anexa 415](#) [Anexa 416](#) [Anexa 417](#) [Anexa 418](#) [Anexa 419](#) [Anexa 420](#) [Anexa 421](#) [Anexa 422](#) [Anexa 423](#) [Anexa 424](#) [Anexa 425](#) [Anexa 426](#) [Anexa 427](#) [Anexa 428](#) [Anexa 429](#) [Anexa 430](#) [Anexa 431](#) [Anexa 432](#) [Anexa 433](#) [Anexa 434](#) [Anexa 435](#) [Anexa 436](#) [Anexa 437](#) [Anexa 438](#) [Anexa 439](#) [Anexa 440](#) [Anexa 441](#) [Anexa 442](#) [Anexa 443](#) [Anexa 444](#) [Anexa 445](#) [Anexa 446](#) [Anexa 447](#) [Anexa 448](#) [Anexa 449](#) [Anexa 450](#) [Anexa 451](#) [Anexa 452](#) [Anexa 453](#) [Anexa 454](#) [Anexa 455](#) [Anexa 456](#) [Anexa 457](#) [Anexa 458](#) [Anexa 459](#) [Anexa 460](#) [Anexa 461](#) [Anexa 462](#) [Anexa 463](#) [Anexa 464](#) [Anexa 465](#) [Anexa 466](#) [Anexa 467](#) [Anexa 468](#) [Anexa 469](#) [Anexa 470](#) [Anexa 471](#) [Anexa 472](#) [Anexa 473](#) [Anexa 474](#) [Anexa 475](#) [Anexa 476](#) [Anexa 477](#) [Anexa 478](#) [Anexa 479](#) [Anexa 480](#) [Anexa 481](#) [Anexa 482](#) [Anexa 483](#) [Anexa 484](#) [Anexa 485](#) [Anexa 486](#) [Anexa 487](#) [Anexa 488](#) [Anexa 489](#) [Anexa 490](#) [Anexa 491](#) [Anexa 492](#) [Anexa 493](#) [Anexa 494](#) [Anexa 495](#) [Anexa 496](#) [Anexa 497](#) [Anexa 498](#) [Anexa 499](#) [Anexa 500](#) [Anexa 501](#) [Anexa 502](#) [Anexa 503](#) [Anexa 504](#) [Anexa 505](#) [Anexa 506](#) [Anexa 507](#) [Anexa 508](#) [Anexa 509](#) [Anexa 510](#) [Anexa 511](#) [Anexa 512](#) [Anexa 513](#) [Anexa 514](#) [Anexa 515](#) [Anexa 516](#) [Anexa 517](#) [Anexa 518](#) [Anexa 519](#) [Anexa 520](#) [Anexa 521](#) [Anexa 522](#) [Anexa 523](#) [Anexa 524](#) [Anexa 525](#) [Anexa 526](#) [Anexa 527](#) [Anexa 528](#) [Anexa 529](#) [Anexa 530](#) [Anexa 531](#) [Anexa 532](#) [Anexa 533](#) [Anexa 534](#) [Anexa 535](#) [Anexa 536](#) [Anexa 537](#) [Anexa 538](#) [Anexa 539](#) [Anexa 540](#) [Anexa 541](#) [Anexa 542](#) [Anexa 543](#) [Anexa 544](#) [Anexa 545](#) [Anexa 546](#) [Anexa 547](#) [Anexa 548](#) [Anexa 549](#) [Anexa 550](#) [Anexa 551](#) [Anexa 552](#) [Anexa 553](#) [Anexa 554](#) [Anexa 555](#) [Anexa 556](#) [Anexa 557](#) [Anexa 558](#) [Anexa 559](#) [Anexa 560](#) [Anexa 561](#) [Anexa 562](#) [Anexa 563](#) [Anexa 564](#) [Anexa 565](#) [Anexa 566](#) [Anexa 567](#) [Anexa 568](#) [Anexa 569](#) [Anexa 570](#) [Anexa 571](#) [Anexa 572](#) [Anexa 573](#) [Anexa 574](#) [Anexa 575](#) [Anexa 576](#) [Anexa 577](#) [Anexa 578](#) [Anexa 579](#) [Anexa 580](#) [Anexa 581](#) [Anexa 582](#) [Anexa 583](#) [Anexa 584](#) [Anexa 585](#) [Anexa 586](#) [Anexa 587](#) [Anexa 588](#) [Anexa 589](#) [Anexa 590](#) [Anexa 591](#) [Anexa 592](#) [Anexa 593](#) [Anexa 594](#) [Anexa 595](#) [Anexa 596](#) [Anexa 597](#) [Anexa 598](#) [Anexa 599](#) [Anexa 600](#) [Anexa 601](#) [Anexa 602](#) [Anexa 603](#) [Anexa 604](#) [Anexa 605](#) [Anexa 606](#) [Anexa 607](#) [Anexa 608](#) [Anexa 609](#) [Anexa 610](#) [Anexa 611](#) [Anexa 612](#) [Anexa 613](#) [Anexa 614](#) [Anexa 615](#) [Anexa 616](#) [Anexa 617](#) [Anexa 618](#) [Anexa 619](#) [Anexa 620](#) [Anexa 621](#) [Anexa 622](#) [Anexa 623](#) [Anexa 624](#) [Anexa 625](#) [Anexa 626](#) [Anexa 627](#) [Anexa 628](#) [Anexa 629](#) [Anexa 630](#) [Anexa 631](#) [Anexa 632](#) [Anexa 633](#) [Anexa 634](#) [Anexa 635](#) [Anexa 636](#) [Anexa 637](#) [Anexa 638](#) [Anexa 639](#) [Anexa 640](#) [Anexa 641](#) [Anexa 642](#) [Anexa 643](#) [Anexa 644](#) [Anexa 645](#) [Anexa 646](#) [Anexa 647](#) [Anexa 648](#) [Anexa 649](#) [Anexa 650](#) [Anexa 651](#) [Anexa 652](#) [Anexa 653](#) [Anexa 654](#) [Anexa 655](#) [Anexa 656](#) [Anexa 657](#) [Anexa 658](#) [Anexa 659](#) [Anexa 660](#) [Anexa 661](#) [Anexa 662](#) [Anexa 663](#) [Anexa 664](#) [Anexa 665](#) [Anexa 666](#) [Anexa 667](#) [Anexa 668](#) [Anexa 669](#) [Anexa 670](#) [Anexa 671](#) [Anexa 672](#) [Anexa 673](#) [Anexa 674](#) [Anexa 675](#) [Anexa 676](#) [Anexa 677](#) [Anexa 678](#) [Anexa 679](#) [Anexa 680](#) [Anexa 681](#) [Anexa 682](#) [Anexa 683](#) [Anexa 684](#) [Anexa 685](#) [Anexa 686](#) [Anexa 687](#) [Anexa 688](#) [Anexa 689](#) [Anexa 690](#) [Anexa 691](#) [Anexa 692](#) [Anexa 693](#) [Anexa 694](#) [Anexa 695](#) [Anexa 696](#) [Anexa 697](#) [Anexa 698](#) [Anexa 699](#) [Anexa 700](#) [Anexa 701](#) [Anexa 702](#) [Anexa 703](#) [Anexa 704](#) [Anexa 705](#) [Anexa 706](#) [Anexa 707](#) [Anexa 708](#) [Anexa 709](#) [Anexa 710](#) [Anexa 711](#) [Anexa 712](#) [Anexa 713](#) [Anexa 714](#) [Anexa 715](#) [Anexa 716](#) [Anexa 717](#) [Anexa 718](#) [Anexa 719](#) [Anexa 720](#) [Anexa 721](#) [Anexa 722](#) [Anexa 723](#) [Anexa 724](#) [Anexa 725](#) [Anexa 726](#) [Anexa 727](#) [Anexa 728](#) [Anexa 729](#) [Anexa 730](#) [Anexa 731](#) [Anexa 732](#) [Anexa 733](#) [Anexa 734](#) [Anexa 735](#) [Anexa 736](#) [Anexa 737](#) [Anexa 738](#) [Anexa 739](#) [Anexa 740](#) [Anexa 741](#) [Anexa 742](#) [Anexa 743](#) [Anexa 744](#) [Anexa 745](#) [Anexa 746](#) [Anexa 747](#) [Anexa 748](#) [Anexa 749](#) [Anexa 750](#) [Anexa 751](#) [Anexa 752](#) [Anexa 753](#) [Anexa 754](#) [Anexa 755](#) [Anexa 756](#) [Anexa 757](#) [Anexa 758](#) [Anexa 759](#) [Anexa 760](#) [Anexa 761](#) [Anexa 762](#) [Anexa 763](#) [Anexa 764](#) [Anexa 765](#) [Anexa 766](#) [Anexa 767](#) [Anexa 768](#) [Anexa 769](#) [Anexa 770](#) [Anexa 771](#) [Anexa 772](#) [Anexa 773](#) [Anexa 774](#) [Anexa 775](#) [Anexa 776](#) [Anexa 777](#) [Anexa 778](#) [Anexa 779](#) [Anexa 780](#) [Anexa 781](#) [Anexa 782](#) [Anexa 783](#) [Anexa 784](#) [Anexa 785](#) [Anexa 786](#) [Anexa 787](#) [Anexa 788](#) [Anexa 789](#) [Anexa 790](#) [Anexa 791](#) <

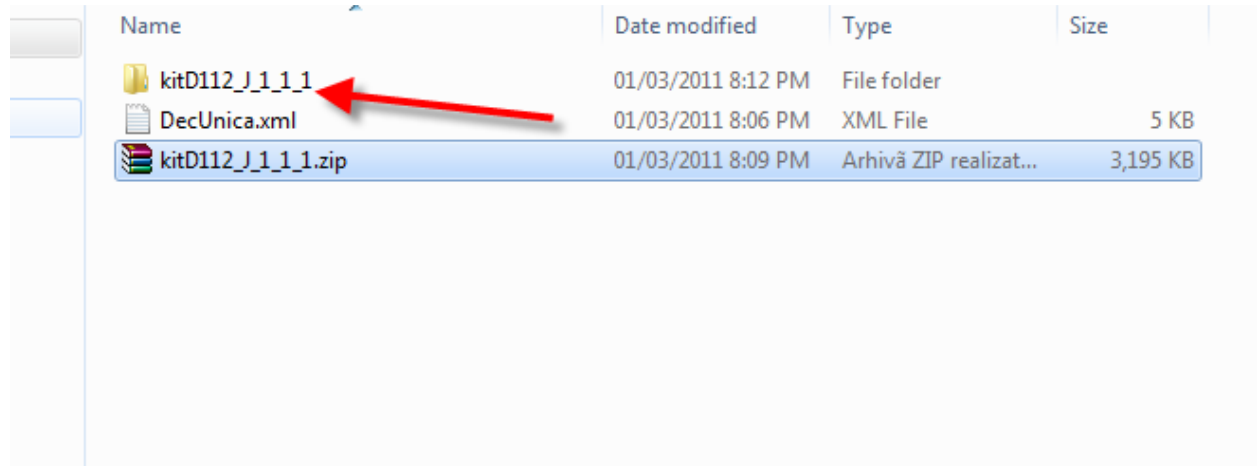
Am descarcat programul in acelasi director unde am salvat fisierul pentru verificare



Se extrag fisierele in directorul cu acelasi nume



Deschide directorul

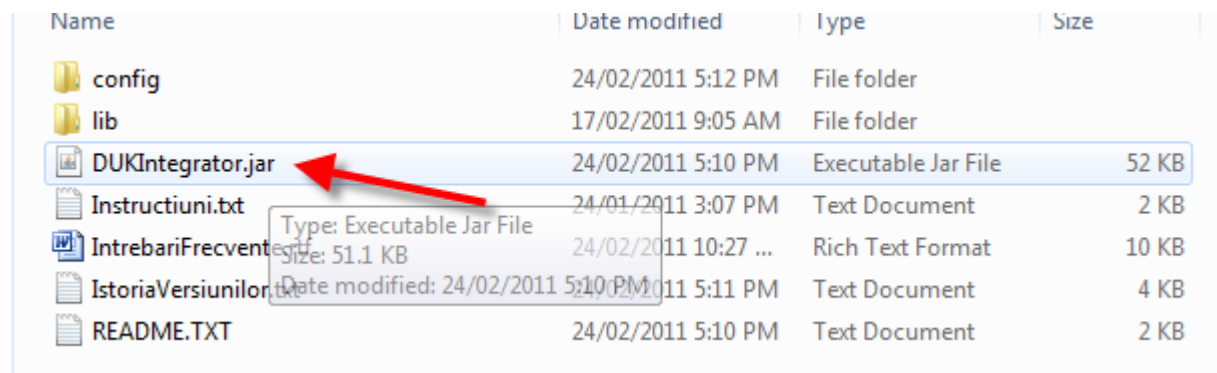


| Name | Date modified | Type | Size |
|---------------------|--------------------|------------------------|----------|
| kitD112_J_1_1_1 | 01/03/2011 8:12 PM | File folder | |
| DecUnica.xml | 01/03/2011 8:06 PM | XML File | 5 KB |
| kitD112_J_1_1_1.zip | 01/03/2011 8:09 PM | Arhivă ZIP realizat... | 3,195 KB |

Daca fisierul nu se lanseaza in executie trebuie instalat programul JAVA de la adresa

<http://www.java.com/en/download/index.jsp>

Dupa care lansati programul in executie



| Name | Date modified | Type | Size |
|------------------------|----------------------|---------------------|-------|
| config | 24/02/2011 5:12 PM | File folder | |
| lib | 17/02/2011 9:05 AM | File folder | |
| DUKIntegrator.jar | 24/02/2011 5:10 PM | Executable Jar File | 52 KB |
| Instructiuni.txt | 24/01/2011 3:07 PM | Text Document | 2 KB |
| IntrebariFrecvente.rtf | 24/02/2011 10:27 ... | Rich Text Format | 10 KB |
| IstoriaVersiunilor.txt | 24/02/2011 5:10 PM | Text Document | 4 KB |
| README.TXT | 24/02/2011 5:10 PM | Text Document | 2 KB |

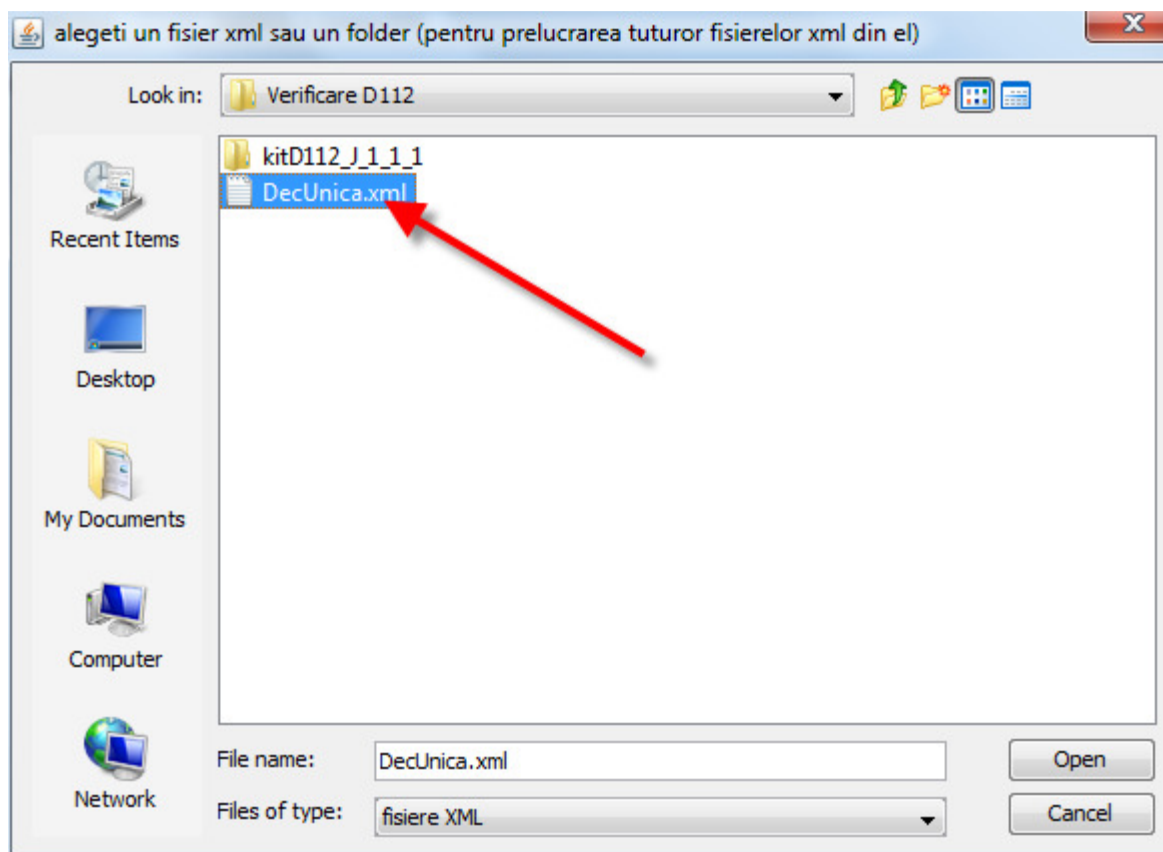
Alegeti fisierul salvat anterior

Procesare XML D112 - versiune validator: J1.1.1

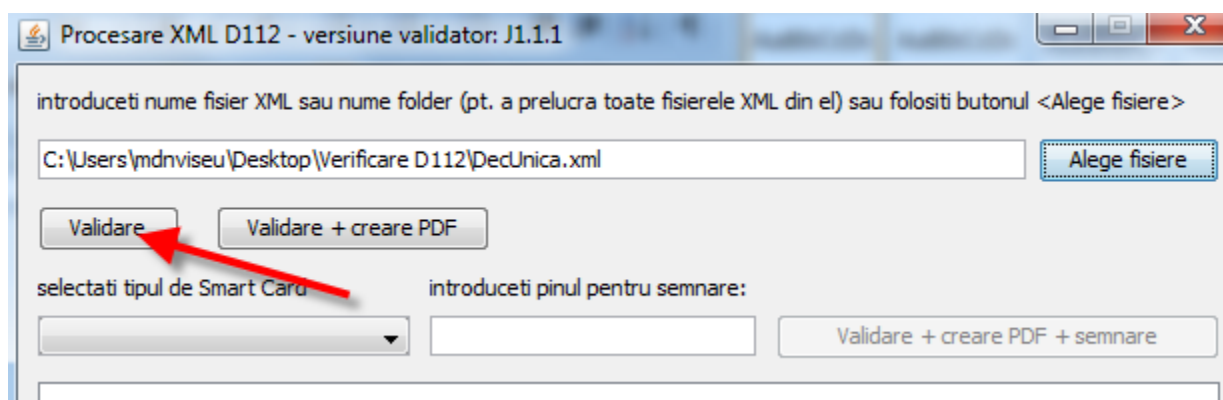
introduceti nume fisier XML sau nume folder (pt. a prelucra toate fisierele XML din el) sau folositi butonul <Alege fisiere>

selectati tipul de Smart Card

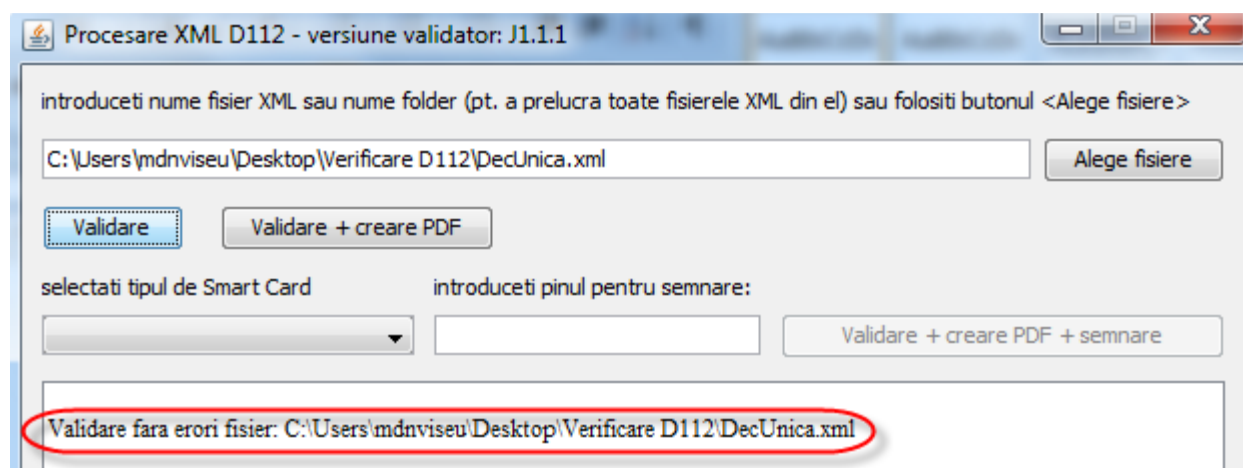
Selectati fisierul, clic buton OPEN



Clic pe butonul VALIDARE



In cazul in care sunt erori se creaza un fisier TXT cu erorile specificate



Fisierul verificat FARA ERORI poate fi transmis.

Se transmite fisierul PDF.

Dorel Moldovan
